

Voyage au Pérou 2020

Arc en ciel Inca - Circuit de 15 Jours au départ de LYON

Coût du Séjour

2670 € - ce prix est sous réserve du montant des taxes d'aéroport à l'ouverture des vols - Prix par personne en chambre double à partager et calculé sur la base d'un groupe à partir de 35 personnes.
(Supplément chambre individuelle : 530 €)

En fonction des inscriptions recueillies sur chaque départ et si nous n'enregistrons pas assez d'inscriptions sur les voyages, une seule date sera retenue. Dates communiquées sous réserve de modification à l'ouverture des vols

Vous trouverez toutes les informations utiles :

Du 19 Mai au 02 Juin 2020
En fonction des inscriptions recueillies

> Bulletins inscription
(Echéancier, choix des dates, mode de règlement, etc)

à télécharger sur le site
INSCRIPTION AVANT le 16 JUIN 2019

Pour tous renseignements complémentaires vous pouvez contacter :

Contact Administratif Technique
> Béatrice GODEFROY
01 55 38 11 00
b.godefroy@syltours.fr

Contact Commercial
> Julia GOULD
04 78 142 142
j.gould@syltours.fr



Jour 1 : France → Lima

Jour 2 : Lima → Arequipa

Jour 3 : Arequipa

Jour 4 : Arequipa / Chivay

Jour 5 : Chivay / Croix du condor / Juliaca / Puno

Jour 6 : Puno / Uros / Amantani / Puno

Jour 7 : Puno / Cusco / Pisac

Jour 8 : Pisac / Awanacancha / Maras / Urubamba

Jour 9 : Urubamba / Ollantaytambo / Patacancha
Patacancha / Ollantaytambo / Aguas Calientes

Jour 10 : Aguas Calientes / Machu Picchu / Aguas Calientes
Ollantaytambo / Cusco

Jour 11 : Cusco

Jour 12 : Cusco / Vinicunca / Cusco

Jour 13 : Cusco → Lima

Jour 14 : Lima → France

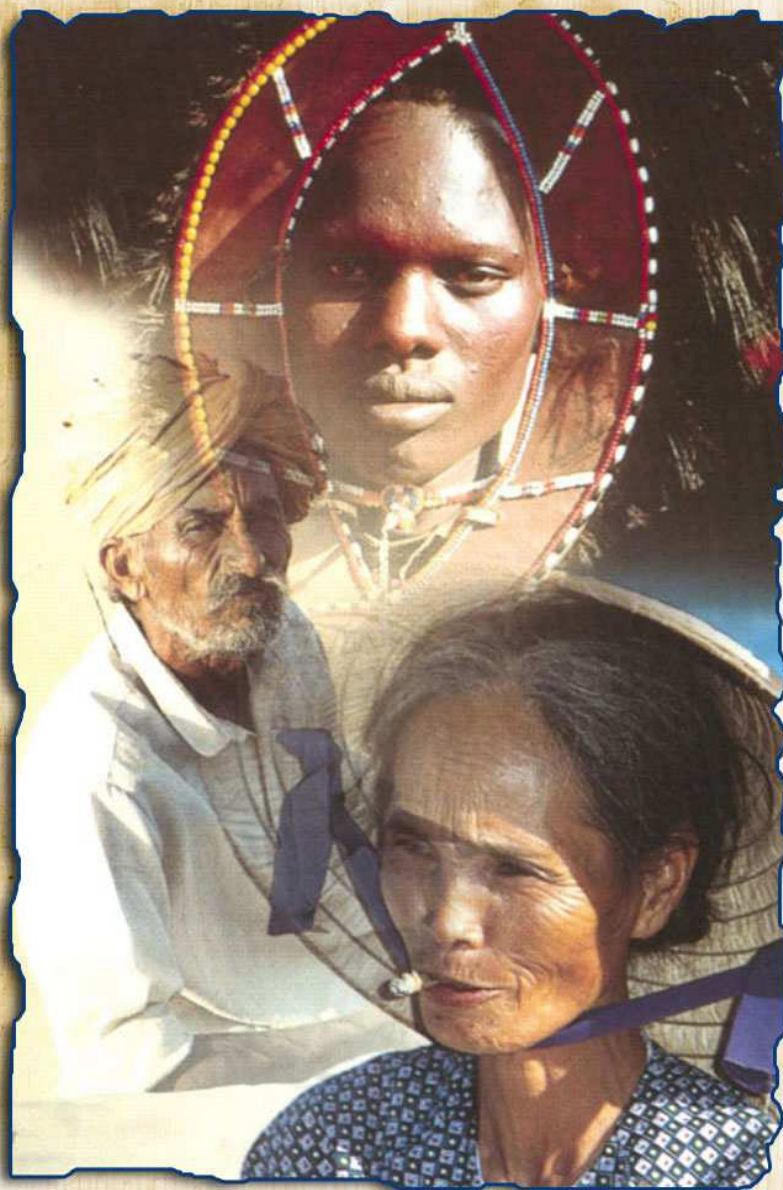
Jour 15 : France





Le plaisir des migrants

Afrique du Sud
Argentine / Chili
Birmanie
Canada
Colombie
Chine
Croisières
Cuba
Equateur
Guatemala
Inde du Nord
Inde du Sud
Indonésie
Japon
Laos Cambodge
Mexique
Namibie
Pérou
Russie
Sri Lanka
Thaïlande
Usa Est
Usa Ouest
Usa Sud
Vietnam



PEROU

Programme étudié à l'attention de : C.M.C.A.S
CMCAS 63/43 CLERMONT- LE PUY

SYLTOURS PARIS

51 rue de sèvres
92514 Boulogne Bt Cedex
Tél : 01 55 38 11 11 - Fax : 01 55 38 11 12

SYLTOURS LYON

127, rue Pierre Corneille
69003 LYON
Tél : 04 78 142 142 - Fax : 04 78 142 144

SYLTOURS AVIGNON

Les Marches du Palais
4 Avenue Pierre Sémard
84000 AVIGNON
Tél : 04 90 27 91 10 - Fax : 04 90 27 00 17

SYLTOURS NORMANDIE
Tél : 02 32 81 80 87

SYLTOURS CHAMPAGNE-ARDENNE
Tél : 03 26 21 45 26

SYLTOURS OUEST
Tél : 02 98 96 14 16

SYLTOURS SUD OUEST
Tél : 05 62 27 58 80

SYLTOURS NORD
Tél : 03 20 22 97 31

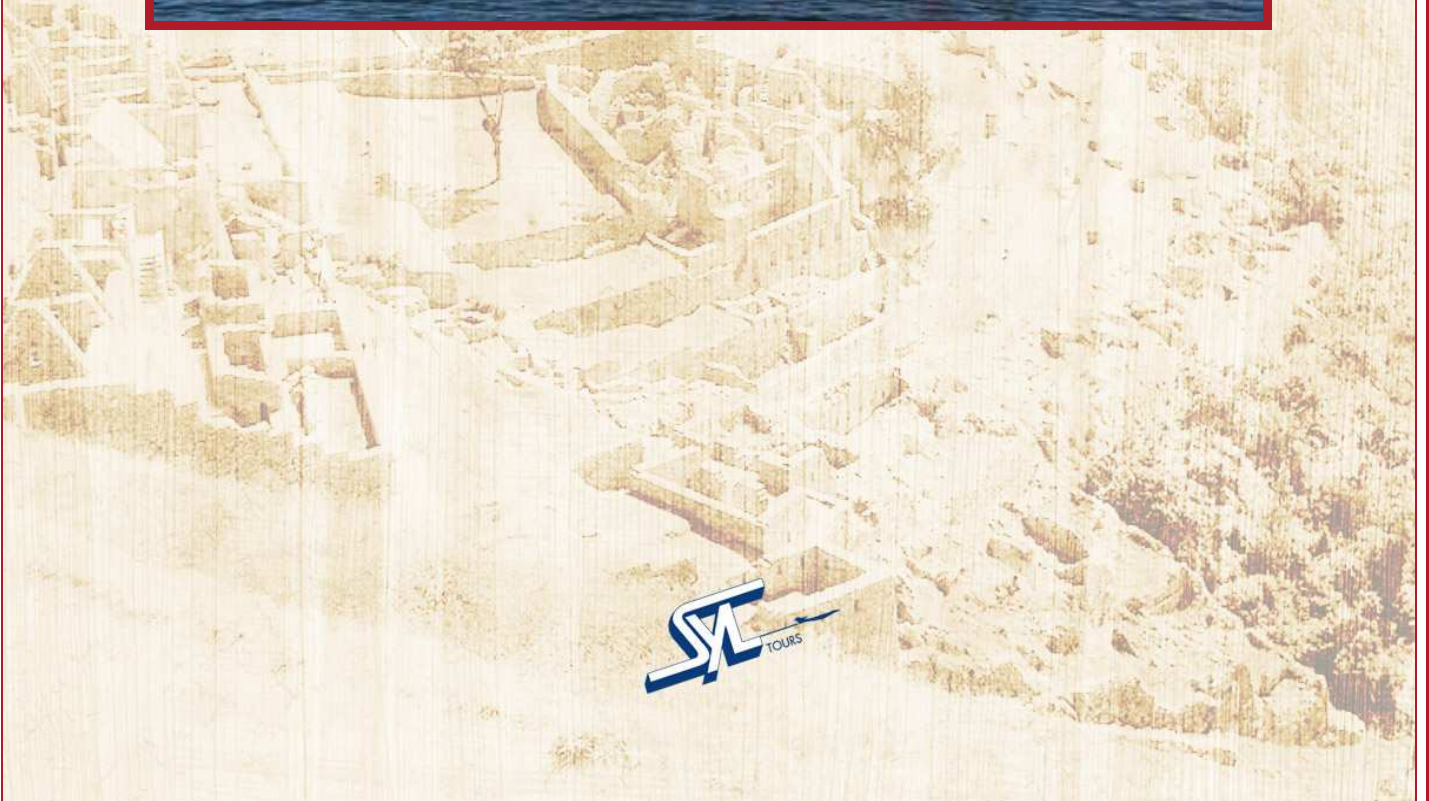
SYLTOURS LORRAINE
Tél : 03 83 62 34 96

SYLTOURS ALSACE FRANCHE COMTE
Tél : 03 84 22 79 18

SYLTOURS VAL DE LOIRE
Tél : 02 41 50 86 65

SYLTOURS BAYONNE
Tél : 05 62 27 58 82

PEROU



SAT
TOURS



Pérou

Lima

Pérou

Bolivie

Aguas Calientes

Machu Picchu

Maras

Urubamba

Pisac

Ollantaytambo

Vinicuenca

Cuzco

Awanacancha

Chinchero District

Vinicuenca

Juliaca

Lac Titicaca

Chivay

Puno

Arequipa

Océan Pacifique

Chili

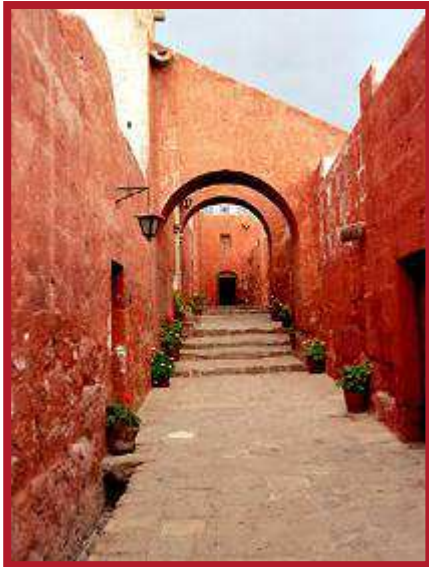
100 km

" Arc-en-ciel Inca "

" Arc-en-ciel Inca "

15 JOURS FRANCE / FRANCE

01ER JOUR FRANCE → LIMA



CONVOCATION des participants

ASSISTANCE aux formalités d'embarquement

ENVOL à destination de **LIMA**

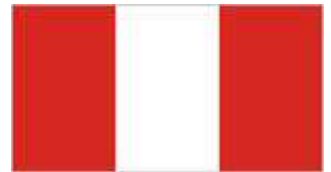
ARRIVEE et **ACCUEIL** par votre correspondant **SYLTOURS**

TRANSFERT et **INSTALLATION** à l'hôtel

Verre de bienvenue « MATE DE COCA »

DINER

NUIT à l'hôtel



02 EME JOUR LIMA ✈ AREQUIPA (01h30)

alt : 2 360 m

Petit déjeuner**VISITE du MUSEE D'ARCHEOLOGIE de LIMA (Fermé le lundi)**

Une synthèse de l'Histoire du Pérou et de ses civilisations.

Créé par JC Tello, Maître de l'archéologie péruvienne, **il est situé dans une demeure coloniale** où vécurent Simon de Bolivar et Don José de San Martin.

Les salles distribuées autour d'un joli patio, présentent les civilisations qui peuplèrent le **Pérou** jusqu'à la période coloniale et républicaine, en passant par la création de Lima.



Les pièces de ce musée sont magnifiques ! **Une intelligente initiation à la culture péruvienne**

DEJEUNER de Ceviche Plat Typique péruvien !**ENVOL à destination de AREQUIPA "LA BLANCA"**

La ville doit ce qualificatif aux nombreuses constructions faites à partir **de sillar, du tuf d'origine volcanique acide de couleur blanche.**

En effet, perchée à une altitude moyenne de **2400 mètres**, elle jouit d'un climat printanier à longueur d'année !



La belle ville d'AREQUIPA est située aux limites du désert lumineux, à l'ouest et au pied des contreforts escarpés des montagnes à l'est.

Elle est aussi couronnée par trois superbes volcans : **le Misti (5822 m), le Pichu Picchu (5669 m) et le Chachani (6057 m).**

TRANSFERT et INSTALLATION à l'hôtel**Verre de bienvenue « MATE DE COCA »****DINER dans un restaurant local****NUIT à l'hôtel**

03 EME JOUR AREQUIPA

alt : 2 360 m

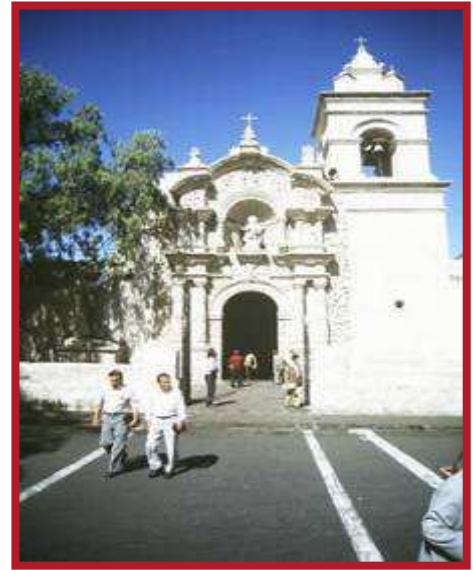
Petit déjeuner**VISITE de la ville :**

LA PLAZA DE ARMAS : le coeur de la cité, une **place magnifique** plantée de palmiers et de jacarandas, entourée de colonnades.

A la tombée du jour va s'ouvrir les petits restaurants et picanterias et plus tard, les musiques folkloriques se feront entendre dans les penas !

Visite intérieure de la cathédrale sur la place qui possède une architecture insolite. Regardez bien ses dimensions !

VISITE DE L'EGLISE de la COMPANIA (fermée le dimanche) : c'est un magnifique édifice à la façade baroque.



La chapelle San Ignacio, à l'intérieur, recèle des peintures murales et une **couple recouverte de fresques**, bel exemple de l'art métis, d'un artiste anonyme.

Près du porche de l'église, se trouve l'entrée des **cloîtres des Jésuites** :

Il n'est plus habité par les moines mais il consiste en une série de **cours carrées** à larges arcades, au centre desquelles se trouvent **des fontaines de pierre**.

DEJEUNER DANS UNE PIQUENTERIA :

VISITE du COUVENT de SANTA CATALINA (Ouvert tous les jours)



Maria de Guzman acheta un quartier du centre d'Arequipa au XVIIème siècle, elle l'entoura de hauts murs et y fonda un **couvent de l'ordre des Dominicaines** en dévotion conjointe à **Sainte Catherine de Sienne**. Ce couvent a servi comme cloître strictement fermé pendant plus de **400 ans**.

Son édification date de 1580 avec plus de 20 000 m2, c'est une **véritable ville dans la ville** avec ses ruelles étroites portant des noms castillans, ses fontaines en pierre volcanique, ses jardins et son temple imposant.

Les maisonnettes sur ces ruelles ont été construites par les familles des premières habitantes du cloître qui cherchaient à donner à leurs filles tout le confort dû à des filles de bonne société.

Le couvent a ouvert ses portes au public en 1970 après la visite du Pape à Arequipa.

AREQUIPA compte des quartiers agréables comme **Selva Alegre** sur les hauteurs de la ville, avec son petit bois qui embaume l'eucalyptus dans l'air pur et frais.

Un peu plus loin, découverte du tranquille **quartier de Chilina** d'où vous aurez une **vue sur les anciennes cultures en terrasses**.

Sur la rive en face, le très pittoresque et superbe **quartier de Yanahuara**, dont les rues de style andalou et les résidences entourées de jardins font tout le charme de cet endroit.

DEPUIS LE MIRADOR, vous admirerez la vue surprenante de la **ville** et des **volcans** environnants.

DINER au restaurant AVEC SPECTACLE FOLKLORIQUE

Vous pourrez découvrir les danses traditionnelles de la région ainsi que les tenues encore utilisées aujourd'hui !

NUIT à l'hôtel



04 EME JOUR AREQUIPA / CHIVAY

alt : 3 640 m



Petit déjeuner.

Départ vers le Colca. Vous rejoindrez le fameux Altiplano. Vous traverserez les pampas de Cañahuas, où vous pourrez observer vigognes, lamas, alpagas en toute liberté.

C'est la Réserve Nationale de Aguada Blanca.

Ces grandes plaines sauvages s'étendent entre les cimes enneigées de la Cordillère Andine. Ces terres vierges où l'air se raréfie, offrent un spectacle étonnant de pureté

Certains de ces villages ne sont à ce jour toujours pas reliés au réseau routier. Les mules sont les seuls moyens de transport pour alimenter en vivres (et autres biens) ces lieux reculés

ARRET au mirador des Volcans { 4 900 mètres d'altitude. }

De cette plateforme vous aurez une vue superbe (si les nuages le permettent) sur l'**Ampato (6 400 m)**, le **Sabancaya (5 976 m)**, et le **Hualca Hualca (6 025 m)**

Vous descendez ensuite en direction de Chivay

Déjeuner dans le restaurant local

Dans l'après-midi, Départ pour la route vertigineuse qui domine **le canyon de Colca!**
Profond de 3400 m, culminant est à 4 350 m d'altitude

Considéré comme le canyon le plus profond du monde.

Il a été démontré depuis qu'un canyon voisin, **le Canyon de Cotahuasi**, était encore plus profond (**3 535 m**).



La rivière Colca serpente au fond de canyon et n'est qu'un mince fil d'argent qui laisse entendre son lointain murmure. Le canyon est dominé par les neiges éternelles et de nombreux volcans sont recouverts de véritables sculptures de terrasses que cultivent toujours les descendants **des Collaguas**.



Visite des bains d'eaux thermaux de La Calera,

Ces thermes aux multiples vertus curatives sont très appréciés des habitants de la région.

TRANSFERT et INSTALLATION à l'hôtel

Verre de bienvenue « MATE DE COCA »

DINER dans un restaurant local

NUIT à l'hôtel

05 EME JOUR	CHIVAY / CROIX DU CONDOR	(30 Km – 01 h 20)
	CROIX DU CONDOR / JULIACA	(360 Km – 07 h 00)
	JULIACA / PUNO	(40 Km – 01 h 00)

alt : 3 827 m

Petit-déjeuner.

À environ 40 km de Chivay , on trouve un mirador naturel (appelé Cruz del Condor) d'où l'on peut voir planer des condors profitant des courants ascendants

Visite de la « Croix du Condor », l'oiseau emblématique des Andes est bien sûr le Condor, le plus grand rapace du monde puisque son envergure peut atteindre 3 mètres.

Pour les Indiens, le condor est un oiseau sacré car il est censé servir de messager aux esprits de la montagne



La vue d'un condor planant sur fond de cimes enneigées, vous laissera des images inoubliables...



DEJEUNER

PASSAGE par JULIACA

VISITE en cour de route des CHULLPAS DE SILLUSTANI

La région aux alentours de Puno fut **initialement peuplée par des indigènes de la tribu de la Colla** qui furent plus tard absorbés par l'Empire Inca.

Les Collas avaient pour **coutume d'enterrer leurs nobles dans des tours funéraires** appelées **Chullpas**.

Les Chullpas de Sillustani sont impressionnantes et **les plus hautes mesurent environ 12 mètres**.

Visite d'une maison paysanne typique andine où une famille vous accueillera et vous montrera son mode de vie.

Vous aurez la chance de partager un moment avec les habitants de cette communauté et connaître de plus près leurs habitudes.

Arrivée à **PUNO** dans l'après-midi.

PUNO se situe près du lac **TITICACA**, qui, partagé entre le **PEROU** et la **BOLIVIE**, atteint 180 km de long sur 60 km de large. Ses eaux très légèrement salées, sont très limpides et **colorées dans toute la gamme des bleus**.

Sur ses rives et sur les îles qui le parsèment, sont établies de très anciennes communautés qui ont conservé nombre de leurs traditions.

TRANSFERT et **INSTALLATION** à l'hôtel

Verre de bienvenue « MATE DE COCA »

DINER et **NUIT** à l'hôtel au **bord du LAC**



05 EME JOUR

PUNO  **UROS**

(20 Minutes)

UROS  **AMANTANI**

(01 H 00)

AMANTANI  **PUNO**

(01 H 30)

Les Transferts se font en « Lanchas Rapidas » - Bateaux Rapides

alt : 3 827 m

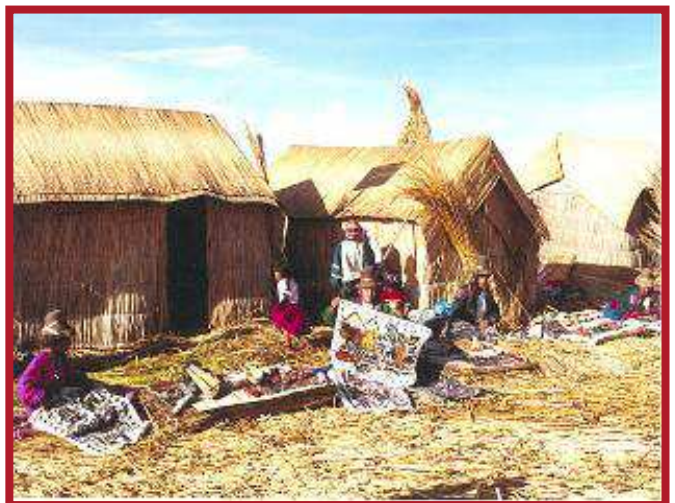
Petit déjeuner à l'hôtel

DEPART pour une **CROISIERE SUR le LAC EN BATEAU RAPIDE**

A 3656 mètres d'altitude, c'est le plus haut lac navigable du monde

VISITE des îles flottantes des indiens UROS

Sur ces îles, **tout est bâti en "totoras"** plantes aquatiques cousines du roseau : **maisons, écoles et jusqu'au sol lui-même, le tout reposant sur des pilotis faits de troncs d'eucalyptus.**



A mesure que les couches inférieures des roseaux pourrissent, on rajoute de nouvelles couches en surface. **Aussi vaste qu'un océan** lové sur les hauts plateaux du Callao, **abritant près de 40 îles**, le lac Titicaca baigne les confins du Pérou et de la Bolivie.



A ses caractères géographiques prodigieux, viennent encore s'ajouter les **dimensions de la mythologie**, puisque c'est de ses rives que seraient partis les fondateurs de **l'Empire Inca**.

Les indiens Aymaras, qui vivent sur les îles flottantes qu'ils bâtissent eux même à l'aide de roseaux, essaient de survivre grâce au tourisme...

VISITE de l'ILE D'AMANTANI

Située à l'Est de la **péninsule de Capachica**, la population compte approximativement **800 familles**.

Ses habitants se consacrent surtout à l'agriculture, pommes de terre, ocas, orge et fèves, ils possèdent des moutons et des vaches, pêchent des espèces natives : carachi et ipsi.

Leur activité textile est similaire à celle de **Taquile**, aussi bien en variété qu'en motifs. Ils font des travaux de **tressage à base d'ichu**.

DEJEUNER typique dans un restaurant au sein de la communauté insulaire qui vous fera découvrir la gastronomie locale !

TEMPS LIBRE pour échanger avec la **population de l'île**, **visiter une école** ou pour faire une petite **randonnée (environ 1h00 de marche et 260m de dénivelé)** vers un **site cérémonial Inca à 4200 m d'altitude** avec votre guide.

RETOUR en bateau à **PUNO**

DINER dans un restaurant local « **la Casona** »

NUIT à l'hôtel

07 EME JOUR

PUNO / CUSCO

(390 Km – 07 h 00)

CUSCO / PISAC

(90 Km – 02 h 00)

alt : 2 800 m

Petit déjeuner matinal à l'hôtel



DEPART tôt en direction de CUSCO

Le Passage le plus élevé sur ce trajet entre Puno et Cusco se trouve à La Raya (4319m) qui représente la division entre la Zone andine et l'altiplano.

ARRIVEE à RAQCHI centre religieux et administrative avec le **temple du « Wiracocha »** Dieux créateur Inca.

Le site compte plusieurs habitations, des terrasses, **des sources "paqchas"**, dépôts d'aliments "qolqas". **Nous découvrons un autre chemin inca**, protégé par des murailles, toujours en service, qui conduit jusqu'au Qollasuyo "Puno"

DEJEUNER BARBECUE EN PLEINE NATURE

Vous dégusterez la viande grillée qui est préparée dans les villes de Ayaviri et Sicuani Connue comme « KANACACHO » local au milieu naturel avec un verre de vin péruvien.

VISITE de l'Eglise de ANDAHUAYLILLAS

Surnommée la Chapelle Sixtine des Andes de part sa beauté.

La Chapelle est couverte de fresques au plafond d'une minutie incroyable et les mur étincelles de par dorures qui les recouvrent !



CONTINUATION vers la vallée Sacrée

Nous continuons par la superbe vallée de l'Urubamba qui s'étend à 15 Km de Cusco, elle compte de nombreuses ruines incas, marchés indiens animés et de charmants villages andins.

TRANSFERT et INSTALLATION à l'hôtel

Verre de bienvenue « MATE DE COCA »

DINER

NUIT à l'hôtel

08 EME JOUR	PISAC / AWANACANCHA - MARAS	(80Km – 01 :30h 00)
	MARAS / URUBAMBA	(20 Km – 00 h 20)

Petit déjeuner à l'hôtel

VISITE du centre d'artisanat AWANACANCHA

Vous pourrez observer des Tisserands qui viennent des différents villages aux alentours et qui nous montrent leurs techniques de tissage qui datent de l'époque Inca que nous pourrons acheter dans leur magasin local.



Vous observerez également des Camélidés andins comme les **Llamas, Alpagas et Guanacos** de la région.

PROMENADE dans le magnifique marché de Pisac

Le village entier est devenu une foire, principalement mardi, jeudi, dimanche

Il offre aux visiteurs un spectacle coloré et folklorique avec ses étalages de fruits et légumes à même le sol et les stands où il est possible d'acheter des produits artisanaux apportés de tous les coins de la région

Tissus multicolores, tricots, ponchos traditionnels, bijoux, antiquités, objets rituels et plus encore. Feront le bonheur des achats souvenirs.



VISITE de la boulangerie du village et DEGUSTATION

Plus d'un siècle c'est écoulé depuis la création de ce très beau four à pain dont la visite vaut bien quelques photos et **dégustation des « Empanadas »** chaussons traditionnels farcis de fromage.

DEJEUNER au restaurant local dans la Vallée Sacrée

Continuation vers les "Salines de Maras" en autocar

Visite à pied des SALINES DE MARAS :

De grandes masses de sel concentrées dans la montagne se dissolvent doucement dans quelques centimètres d'eau saturée, chauffée par les rayons brûlant de **l'astre empereur !**

La première impression, à la découverte des salines qui s'étalent à flanc de montagne sur une "quebrada" (petite vallée très encaissée) qui s'ouvre sur la vallée sacrée, est d'incrédulité:

Des centaines de petits bassins superposés sur une hauteur de plusieurs centaines de mètres, brillant comme neige au soleil datant de l'époque pré-inca des "**Maras**".

Autour de ces bassins s'activent inlassablement des dizaines d'hommes fourmis...

Pendant la période de pluies (de fin Novembre jusqu'au mois de mars) la visite des Salines de Maras peut être annulée par souci de sécurité

Une promenade à pied vous sera proposée à travers les salines et la campagne péruvienne.

(40 minutes à 1h00 de descente et le bus vous attendra au bout du chemin)

Continuation pour **OLLANTAYTAMBO**



VISITE DE LA FORTERESSE D OLLANTAYTAMBO

Cette imposante forteresse se tient sur le **chemin de l'Inca** dans la Ville du même nom. **Elle permettait de surveiller ce passage qui menait au Macchu Picchu.**

Elle a été établie dans un décor de montagne époustouflant et met en valeur l'ingéniosité des Incas quant à la canalisation de l'eau.

Aujourd'hui encore les canalisations créées à l'époque apportent toujours l'eau à la forteresse.

Poursuite pour **URUBAMBA**

DINER et NUIT à l'hôtel

09 EME JOUR URUBAMBA- OLLANTAYTAMBO-PATACANCHA (37 Km – 01 h)
PATACANCHA- OLLANTAYTAMBO (16 Km – 00 h 30)
OLLANTAYTAMBO  AGUAS CALIENTES (01 h 30)

alt : 2 792 m



Petit déjeuner à l'hôtel.

DEPART pour la communauté de Patacancha.

Accueil par une famille locale, vous partagerez une expérience extraordinaire et découvrirez leur système d'organisation économique, leur agriculture et leurs ateliers de laine d'Alpaga,

Vous explorerez tout d'abord les pâturages des Llamas et Alpagas et les bergers vous expliqueront les rites et traditions autour de ses animaux si importants dans leur vie.

DEJEUNER typique (« Pachamanca » la marmite dans la terre) avec la famille d'accueil où vous pourrez participer à la préparation.

VISITE DU CENTRE ARTISANAL où les produits manufacturés sont issus de la communauté et de son travail !

Départ à bord du petit train Expedition


Quand le train prend sa vitesse de croisière, ses roues commencent à chanter *Machu Picchu Machu Picchu* et la magie débute !**une nature en panoramique : montagnes de pierre, jardins vierges luxuriants, terrasses cultivées sur des flancs** inaccessibles et toujours, la course des nuages!

ARRIVEE à la gare d'AGUAS CALIENTES

TRANSFERT et **INSTALLATION** à l'hôtel

DINER et **NUIT** à l'hôtel



10 EME JOUR	AGUAS CALIENTE / MACHU PICCHU	(20 mn)
	MACHU PICCHU/ AGUAS CALIENTE	(20 mn)
	AGUAS CALIENTES  OLLANTAYTAMBO	(01h 30)
	OLLANTAYTAMBO / CUSCO	(150 Km – 03 h 00)

alt : 2 280 m

Petit déjeuner à l'hôtel

Départ matinal en mini bus pour une montée vertigineuse qui vous conduira aux abords du site. Seul au monde, à pouvoir profiter du levé de soleil, Moment inoubliable !

Randonnée jusqu'à la Porte du soleil « Inti Punku ». (environ 20 minutes de marche)

La plupart des historiens et des archéologues s'accordent pour dater la citadelle du règne de l'Inca **Pachacuec (1438-1471)** ou de son fils **Tupac Yupanqui (1471-1492)**.

VISITE du SITE du MACHU PICCHU

Le **MACHU PICCHU** fait partie de ces monuments comme **PETRA, TIKAL, BANGAN** ou **ANGKOR** qui restent un décor somptueux et la sensation unique d'être l'invité privilégié



C'est en 1911 que Hiram Bingham découvrit sur les flancs du Machu Picchu, "la Vieille Cime" en quechua, à **2400 mètres d'altitude**, des ruines précolombiennes alors infestées de serpents

Le lieu demeura inaccessible jusqu'à ce qu'une mission archéologique découvre en 1940 le "chemin de l'inca" qui à travers "la vallée sacrée" mène à la citadelle

Depuis sa découverte, cette cité, étagée sur plusieurs terrasses reste **nimbée d'un profond mystère**.



Elle surplombe le **Rio Urubamba** du sommet d'une montagne abrupte !

MACHU PICCHU est divisé en deux secteurs : le **secteur agricole** établi autour des terrasses, au sud ; et la **citadelle** proprement dite au nord, que surplombe le **Huayna Picchu**.

En fin de visite retour sur **AGUAS CALIENTE**

DEJEUNER au restaurant « Apu Inti »

RETOUR en train vers OLLANTAYTAMBO puis continuation en bus vers CUSCO

TRANSFERT et **INSTALLATION** à l'hôtel

DINER et **NUIT** à l'hôtel

11 EME JOUR CUSCO

alt : 3 400 m

Petit-déjeuner

VISITE DES SUPERBES RUINES DE SACSAYHUAMAN



Sacsayhuaman ("le lieu où repose le puma" en quéchua)

Forteresse située à 2km de la ville de Cusco: elle se compose de 3 plateformes superposées ayant une moyenne de 360 m de long. Elles communiquent par le biais d'escaliers et portes d'accès en pierre (l'une de 9 m de haut et 5 de large).

Ce complexe monumental est considéré avec la ville de Cusco comme la première des 7 nouvelles merveilles du monde.

Parfait exemple du degré de maîtrise de la construction par les Incas, les énormes blocs de pierre qui la forment ont été assemblés de façon parfaite sans usage aucun de ciment ou mastic et

peuvent peser jusqu'à 125 tonnes.

Initié sous l'Inca Pachacutec, sa construction a nécessité plus de 70 ans à environ 20.000 personnes. Son esplanade principale est le scénario, tous les 24 juin, de l'"Inti Raymi" ou fête du soleil que les Incas célébraient le jour du solstice d'hiver.

Certaines interprétations présentent aussi ce site comme un temple au dieu de l'Eclair, élément important de la cosmovision inca car annonciateur de la saison des pluies. Différents éléments sous-tendent cette théorie mais l'argumentation repose ici en bonne partie sur la forme générale du complexe, pouvant effectivement s'apparenter à un éclair.

Amphithéâtre Kenko: Temple religieux de Forme complexe

La Forteresse Rouge de Puka Pukara : construction militaire Inca composée de terrasses et d'escaliers.



VISITE de la ville (extérieure)

CUSCO est solidement appuyée sur **ses fondations incas** couleur terre et s'étire verticalement vers des balcons espagnols, légers et fragiles.

Puis au hasard d'une porte poussée en cachette, on découvre **les admirables patios au style baroque et colonial !**

Le soleil irise tous les matins **CUSCO**, le "**nombril du monde inca**" et les perles de rosée illuminent les collines alentour.

La Place d'Armes (extrieure) qui au temps des Incas était deux fois plus grande qu'aujourd'hui, est

envahie par les Cireurs de chaussures et les vendeurs de cartes postales...

Sous les arcades coloniales résonne la flûte de Pan des ballades andines.

VISITE DE LA CATHÉDRALE de la ville qui abrite un étonnant Christ « noir » qui protège la ville des tremblements de terre !

Bars typiques, magasins de statuettes, de ponchos ou d'alpaga...

VISITE DU KORIKANCHA célèbre temple dédié au Soleil, dont les murs de pierres polies sont considérés comme les Meilleures œuvres d'art inca.

DEJEUNER

APRES-MIDI LIBRE pour profiter à votre rythme de cette ville envoûtante

DINER avec spectacle folklorique dans le restaurant « Don Antonio »

NUIT à l'hôtel



12 EME JOUR CUSCO (3400m)-VINICUNCA (150 Km – 03 H30)

VINICUNCA- CUSCO (03 H 30 – 150 Km)

alt : 4980 m

Altitude 5000 m

Dénivelé : 462 m / Temps de marche : 4 heures (aller / retour) – 12 Km Aller / Retour

EXCURSION A LA MONTAGNE ARC EN CIEL



LA MONTAGNE ARC EN CIEL, un Mystère ?

En fait, ce qui permet le fait qu'autant de couleurs se côtoient à cet endroit précis, c'est l'accumulation formée par des couches de sédiments depuis des siècles et des siècles.

C'est le soufre qui offre la couleur jaune, l'oxyde de fer permet d'obtenir la couleur rouge et pour le vert, c'est le sulfate de cuivre. Un somptueux mélange qui offre un véritable jeu de couleurs des plus magnifiques.

DEPART TRES TOT en direction de VINICUNCA

Vous passerez par **CHECACUPE et PITUMARCA**, une fois arrivé à 4518 m d'altitude, vous ferez un arrêt pour prendre votre petit déjeuner bien mérité !!

Vinicunca offre un paysage montagneux de rêve ayant les sept couleurs de l'arc en ciel empilées les unes sur les autres.



DEPART POUR UNE RANDONNÉE DE 4 H (accompagné de guides spécialisés et d'un cuisinier)

Ce lieu magique est presque à 5000 mètres d'altitude

La promenade se déroule sur un chemin de terre, nous allons commencer notre marche d'environ 2 heures nous verrons des alpagas et lamas qui pâturent dans une nature intacte !

DEJEUNER SOUS TENTE AU BEAU MILIEU DE CE PAYSAGE FABULEUX !

Vos efforts seront réconfortés en arrivant à la **montagne colorée**, entourée par des paysages magiques situés à 4980 mètres, après avoir profité du panorama, retour par la même route pour rejoindre votre autobus qui vous ramènera à Cuzco !

Retour vers CUSCO

DECOUVERTE DU PONT INCA DE CHECACUPE

Ce pont tissé en paille faisait le lien entre les villages, il est extrêmement résistant !

Chaque année au mois de Juin les chefs de communautés le coupe et « le rendent à la nature » en le laissant tomber dans la rivière en contrebas ! Il est ensuite remplacé par un nouveau pont.

A côté se situe un pont de type colonial !



DINER et NUIT à l'hôtel

Possibilité de Remplacer l'Excursion à Vinicunca par la Suivante :



VISITE DE PIQUILLADA dans la Vallée Sacrée

Vous partez dans la vallée Sud de Cusco pour visiter **le complexe Pre-Inca de Piquillaqta**, qui appartenait à la culture wari, précédant l'époque inca.

Vous y trouverez une **citadelle bien planifiée avec des temples, greniers, terrasses agricoles et un aqueduc ingénieux qui alimentait la ville.**

C'est sur ces peuples que les Incas tirèrent leurs connaissances que nous retrouvons ensuite dans leurs constructions et agriculture entre autres.

VISITE D'OROPESA

Village qui produit le pain qui est consommé à Cusco

Vous pourrez visiter un four et apprendre sur les différents types des pains consommés dans la région.

Visite du site INCA DE TIPON (3450 m)

Le temple de l'eau dont les aqueducs sont encore en fonctionnement et étaient ingénieusement construits pour le culte de l'eau.

Vous verrez les terrasses, observatoires, greniers et aqueducs.

RETOUR à CUSCO

DEJEUNER à CUSCO



13 EME JOUR CUSCO → LIMA (01h 30)

LIMA

alt : 156 m



Petit déjeuner

DEPART pour l'aéroport de CUSCO

ENVOL à destination de LIMA

ARRIVEE à LIMA

DEJEUNER dans une POLLERIA : Un des restaurants les plus couru ! Le poulet braisé ! Un régal !!

Ce restaurant sert une spécialité de poulet Grillé à la broche un régal !

TOUR DE VILLE DE LIMA :

Il y a bien longtemps, la **capitale du PEROU** était surtout un port, situé dans une rade, à l'abri des tempêtes !



Une situation sûre pour les conquistadores qui faisaient partir d'ici des tonnes d'or vers l'Espagne.

L'ANCIEN QUARTIER COLONIAL

L'artère principale de ce quartier est le **Jiron de la Union**, qui relie les deux grandes places de la cité, la **Plaza de Armas**, le cœur de la vie institutionnelle péruvienne.

LA PLAZA DE ARMAS :

Elle n'a guère changé depuis le XIXème siècle. Ses proportions sont imposantes.

Elle est bordée, sur 3 côtés, par : **L'hôtel de ville (extérieure), la Cathédrale(intérieure) et le palais de l'Archevêché (extérieure)**, aux magnifiques balcons de bois ajouré

Au sud, le **Palais Présidentiel (extérieure)** est protégé par une grille monumentale et par des soldats en grand uniforme, sabre au clair.

La vieille ville, tout autour de la Plaza de Armas, regorge de **joyaux architecturaux de l'époque coloniale**.

Le palais **Torre Tagle (extérieure)** palais baroque, aux magnifiques balcons de bois ouvragé, fut **édifié entre 1690 et 1735** par le Marquis Torre Tagle.

VISITE DU MUSEE DE L'OR :

Installé dans une somptueuse résidence, le musée possède une fabuleuse **collection d'orfèvrerie préhispanique**, provenant en grande partie des **cultures Chimù-Lambayeque du XIème au XVème**.

De nombreux **objet en or pur** sont exposés: **bracelets, pectoraux, parures et le célèbre TUMI** (ou couteau de cérémonie).

TRANSFERT à votre hôtel **LIMA**.

DINER AU BORD du Pacifique !
Un moment Magique !

Nuit à l'Hôtel



14 EME JOUR **LIMA → FRANCE**

Petit déjeuner

Matinée libre pour une découverte personnelle de la ville

DEJEUNER dans le plus vieux restaurant de Lima ! Un lieu culte qui respire les années 30 et où la dégustation de pisco est incontournable !

DEJEUNER au bord du Pacifique à la Rosa Nautica

TRANSFERT à l'aéroport de **LIMA**.

ASSISTANCE aux formalités d'embarquement

ENVOL

REPAS & NUIT à bord

15 EME JOUR FRANCE

Petit déjeuner à bord

ARRIVEE en France

Ce programme est donné à titre indicatif et peut subir des modifications sur place.
Ces changements effectués par notre réceptif seront toujours fait au mieux dans l'esprit du programme initial.

FIN DE NOS PRESTATIONS

**SYLTOURS VOUS SOUHAITE
UN BON VOYAGE**

15 JOURS

PEROU

SYLTOURS

ARC-EN-CIEL INCA

Programme étudié pour CMCAS 63/43 CLERMONT- LE PUY

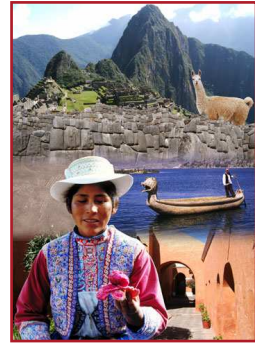
NOTRE PRIX COMPREND :

✈ TRANSPORTS

- Le transfert de Clermont-Ferrand / aéroport de LYON / Clermont-Ferrand
- Le transport aérien LYON / LIMA / LYON sur les vols réguliers
- Les vols intérieurs LIMA / AREQUIPA et CUSCO / LIMA
- Les transferts aéroport/hôtel/aéroport - Un autocar climatisé durant votre circuit.
- **Le train Touristique Ollantaytambo / Aguas Calientes/ Ollantaytambo**
- L'assistance aéroport par notre représentant **SYLTOURS**
- **Les taxes nationales d'aéroports Péruvien**
- **La taxe de sortie Lima**
- **Les taxes d'aéroport**
- **Pourboires Guide et Chauffeur**

🏠 HOTELS

- **HEBERGEMENT** : Hôtel de 1ère catégorie et catégorie supérieure (**Taxes Incluses**)
- **La pension complète** du dîner du 1^{er} jour au déjeuner du 14ème jour
- **Un verre de « Mate de Coca » à chaque nouvelle étape.**



Les Incontournables

- **AREQUIPA** Visite des différents quartiers d'Arequipa
- **AREQUIPA** Visite du couvent Santa Catalina
- **AREQUIPA** et CUSCO Soirées folkloriques
- **UROS** visite des îles Uros, présentation des habitants de l'île
- **PISAC** Le marché et les Salines
- **OLLANTAYTAMBO** Visite du village et centre d'artisanat
- **MACHU PICCHU** Visite guidée du Site
- **LIMA** Musée archéologique, le quartier colonial et moderne
- **CUSCO** les ruines de SACSAYHUAMAN

Nos +

- **AMANTANI** Déjeuner chez les insulaires (**BATEAU RAPIDE**)
- **CHIVAY** Volcans, bains thermaux, Croix du Condor
- **VALLEE SACREE** Visite à pied des Salines de Maras
- **AGUAS CALIENTES** nuit sur place au pied du **Machu Picchu**
- **CUSCO BARBECUE** **privatif en pleine nature**
- **VINICUNCA** **marche 2H+2H vers les terres colorées**
- **CHINCHERO** rencontre avec la communauté de Patacancha, accueil par une famille et préparation du repas
- **LIMA** Musée de l'Or et musée Larco Herrera
- **LIMA** Dîner d'adieu au bord du pacifique et déjeuner années 30

📌 LES GARANTIES

- Un Accompagnateur sur place pendant tout le circuit.
- Guides locaux d'expression française pendant toute la durée du circuit
- Le port d'un bagage par personne aux hôtels et aéroports.
- Une pochette de voyage avec un guide touristique
- Une réunion d'information avec diaporama si souhaitée
- **Les Assurances** Responsabilité Civile et ACE EUROPE (**Accident Rapatriement Bagages**)
- **Une Couverture médicale** couvrant jusqu'à **75 000 Euros**
- **La garantie APST : Garantie totale des fonds déposés**
- **L'assurance annulation**

Dates prévisionnelles du 21 avril au 5 mai 2020
ou du 5 mai au 19 mai 2020 en fonction des inscriptions recueillies :
2 670€ personne

Sur la base d'un groupe à partir de 35 personnes

Nous n'avons pas inclus vos boissons, vos éventuelles chambres individuelles (+530€)

→ **Inscription avant le 14 MAI 2019 : les bulletins sont à télécharger sur <https://clermont-le-puy.cmcas.com> ou à récupérer aux antennes CMCAS,**

Pour tous renseignements complémentaires, toutes autres démarches, vous pouvez contacter :

Contact Administratif Technique : Béatrice GODEFROY 01.55.38.11.00 / b.godefroy@syltours.fr

Contact Commercial : Julia GOULD 04.78.142.142 / j.gould@syltours.fr

En fonction des inscriptions recueillies sur chaque départ et si nous n'enregistrons pas assez d'inscriptions sur les voyages, une seule date sera retenue. Dates communiqués sous réserve de modification, tarif sous réserve du montant des taxes d'aéroport à l'ouverture des vols. Hôtels donnés à titre indicatif, non contractuels.

01/03/2019

Page N° 1

Proposition valable 45 jours à partir du

www.syltours.fr

LIMA

ALLPA HOTEL & SUITES



L'Allpa Hotel & Suites est situé au cœur du quartier de Miraflores, permettant un accès facile aux principaux sites de la ville de Lima. Il dispose de chambres modernes dotées d'une connexion Wi-Fi gratuite et d'un restaurant.

Les chambres élégamment décorées offrent toutes beaucoup d'espace. Elles comprennent toutes une télévision à écran LCD et un minibar. Toutes comportent aussi une salle de bains privative. Certaines chambres possèdent une baignoire.

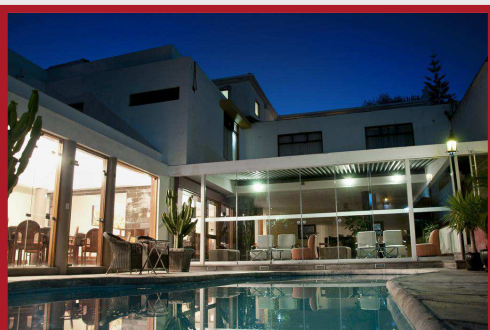
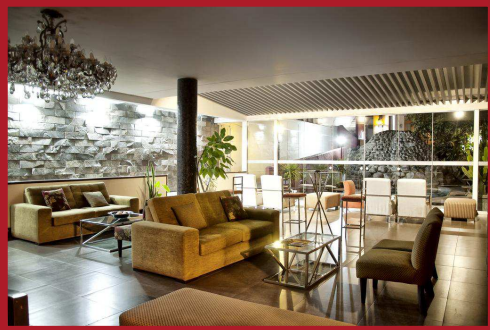
Le restaurant-bar chic de l'hôtel sert une variété de plats, de traditionnels à internationaux.

Le petit-déjeuner buffet est proposé tous les matins.

ALLPA HOTEL & SUITES
Calle Atahualpa 199, Miraflores

AREQUIPA

AREQUIPA LA MAISON D'ELISE



Occupant une maison de style méditerranéen avec un jardin et une piscine ouverte, la Maison de Elise abrite 39 chambres décorées dans des tons chauds.

Les chambres sont dotées d'une connexion Wi-Fi gratuite et d'une télévision par câble, d'un lecteur CD, d'un minibar, d'un balcon privé et d'un bureau.

Le centre-ville se trouve à 3 minutes de route. La Maison de Elise est installée juste en face du pont Grau.

Cet établissement dispose d'un bar-restaurant. Le petit-déjeuner buffet américain est servi sur place.

Le restaurant des plats internationaux. Le bar sert, quant à lui, des boissons et des collations, quant à lui, des boissons et des collations.



Le Su Majestad Hostel est implanté dans un bâtiment de charme de style colonial doté de galeries espagnoles. Il propose des chambres joliment décorées et équipées d'une connexion Wi-Fi gratuite, à seulement un pâté de maisons de la pittoresque église de La Merced. La place principale d'Arequipa est à 300 mètres.

Le Su Majestad Hostel possède des galeries intérieures pourvues de détails en fer forgé. Vous trouverez des cours dotées de fontaines en pierre et des petits passages avec des plantes grimpantes et du carrelage ancien.

Les chambres disposent d'une salle de bains pourvue d'une grande baignoire, d'un mobilier en bois, de bureaux et d'une télévision par câble. Certaines sont revêtues de moquette.

Un petit-déjeuner buffet complet composé de fruits, d'œufs, de céréales et de yaourts est servi tous les jours. Le restaurant propose des saveurs régionales et un service d'étage est assuré.



AREQUIPA SU MAJESTAD

Calle La Merced 408 Cercado, Arequipa Arequipa,
Pérou

PUNO

ECO INN PUNO



Situé à 5 minutes de la ville de Puno et en face du lac Titicaca, l'Eco Inn Puno constitue le lieu de séjour idéal pour partir à la découverte de la culture péruvienne et explorer les régions environnantes.



L'hôtel propose une connexion Internet dans fil gratuite. Et compte 61 chambres meublées de manière à la fois sobre et moderne. Elles sont toutes équipées de la télévision par câble et d'une salle de bains privative.

Le restaurant de l'hôtel est ouvert de tôt le matin à tard le soir. De plus, la cheminée majestueuse du salon constitue le lieu idéal pour se détendre après une journée de visites.



PUNO ECO INN

Av. Chulluni, 195, PUNO Puno, Pérou

PISAC

ROYAL INKA PISAC



Situé à Pisac, cet hôtel propose des chambres donnant sur les ruines de Pisac. Il se trouve à 15 minutes à pied du centre-ville et propose une connexion Wi-Fi gratuite.

Les chambres de l'Hotel Royal Inka disposent d'un mobilier de style rustique, d'une télévision et du chauffage. Certaines chambres sont dotées d'une cheminée et d'une vue sur les montagnes et les champs environnants.

L'Hotel Royal propose un petit déjeuner buffet copieux composé de fruits, de céréales et de plats chauds.

Vous pourrez vous détendre dans la piscine intérieure ou vous offrir un massage au sauna (*supplément sur place*)



ROYAL INKA PISAC
Carretera Pisac Ruinas, 084 Pisac, Pérou

URUMBAMBA

SAN AUGUSTIN



Situé dans un ancien domaine colonial entouré de splendides jardins, le San Agustin Urubamba propose des hébergements et des intérieurs somptueux, ainsi qu'un spa, une piscine extérieure et une connexion Wi-Fi gratuite dans l'ensemble des locaux.

Les chambres du San Agustin présentent une décoration locale. Certaines possèdent un jacuzzi et offrent une vue panoramique sur le jardin. Les suites plus spacieuses comportent un coin salon séparé.

De plus, vous bénéficierez d'un parking gratuit sur place.

Lors de votre séjour, vous aurez le choix parmi une variété de restaurants, notamment un restaurant spécialisé dans la cuisine régionale ou un café-bar qui vous servira des soupes et des pains frais. Vous pourrez également vous détendre devant la cheminée avec un verre au bar du hall. Chaque matin, vous profiterez d'un petit-déjeuner buffet.



HOTEL SAN AUGUSTIN

Av. Ferrocarril S/N, 084 Urubamba, Pérou

AGUAS CALIENTES

EL MAPI BY INKATERRA



Implanté au cœur de la ville de Machu Picchu, l'El MaPi by Inkaterra est un établissement élégant proposant une connexion Wi-Fi gratuite dans les parties communes, une cuisine gastronomique bio et des hébergements contemporains. Les tarifs incluent le petit-déjeuner buffet et le dîner à la carte.

Lors de votre séjour, l'El Bar vous servira de savoureuses tapas accompagnées de pisco (eau-de-vie de raisin) et de vins bio raffinés. Dans le café, vous dégusterez en outre un petit-déjeuner buffet avec des smoothies et des gaufres belges, ainsi que des salades et des soupes préparées à partir d'ingrédients frais et naturels.



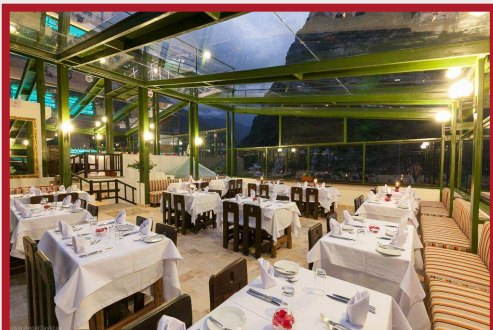
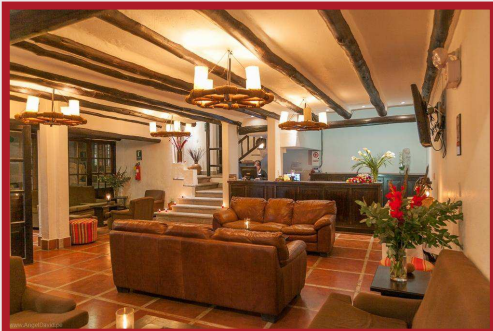
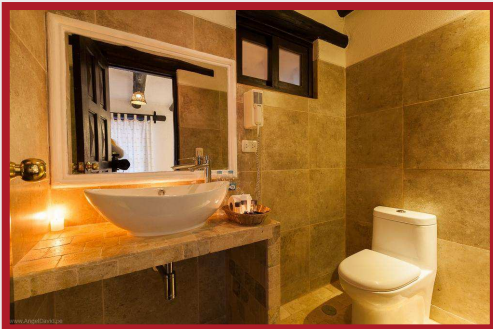
Les chambres lumineuses de l'El MaPi by Inkaterra sont dotées d'épaisses couvertures beiges et de grandes fenêtres pourvues de rideaux occultants. Toutes disposent de peignoirs en coton, d'articles de toilette à base de plantes et d'une télévision par câble à écran de 81 cm

Situé à 3 heures de train de Cusco, l'El MaPi assure en outre un service navette entre la gare et l'établissement. À votre arrivée, vous profiterez d'une limonade à la citronnelle fraîche et vous pourrez également demander de l'oxygène. Enfin, vous aurez la possibilité de réserver des excursions pédestres.

Cet établissement a également été bien noté pour son excellent rapport qualité/prix à Machu Picchu ! Les clients en ont plus pour leur argent en comparaison avec d'autres établissements dans cette ville.

EL MAPI BY INKATERRA

Av. Pachacutec 109, 084 Machu Picchu, Pérou

AGUAS CALIENTES**HATUN INTI CLASSIC**

Situé à 7 km du sanctuaire du Machu Picchu, l'établissement Hatun Inti Classic Machupicchu vous propose des chambres de style classique et une connexion Wi-Fi gratuite dans ses parties communes.

Les chambres sont pourvues de carrelage, d'éléments en bois, d'un bureau, d'une salle de bains privative et d'un grand lit avec une tête de lit ornée.

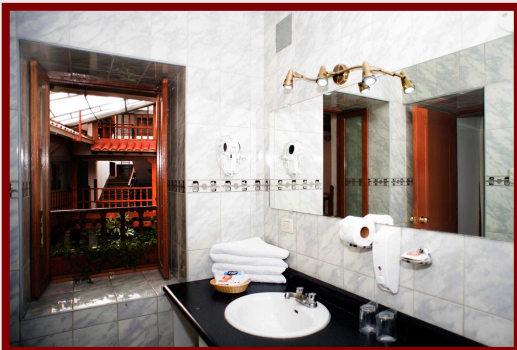
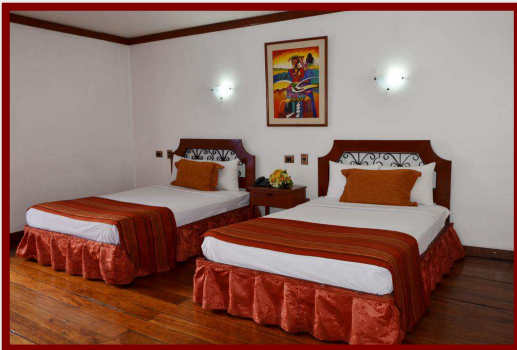
Il possède un restaurant-bar panoramique sur place qui sert des plats internationaux. Et le petit-déjeuner buffet est préparé chaque matin.

HATUN INTI CLASSIC

Av. Pachacutec 806, Mach 01 Machu Picchu,

CUSCO

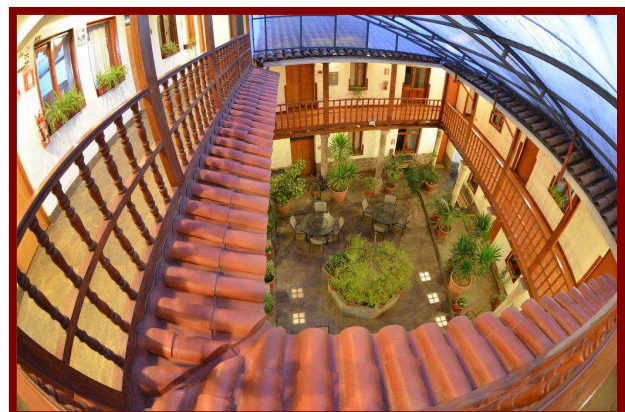
ROYAL INKA I



Le Royal Inka I Hotel est considéré comme un monument historique de Cusco. Il a été construit il y a plus de 450 ans et était l'un des palais construits par les Incas et ensuite modifié par les Espagnols sur les bases d'origine. En ce qui concerne l'histoire, c'était la maison de l'une des héroïnes «La Mariscal Gamarra», au cours du 19ème siècle.

Le Royal Inka I Hôtel propose des chambres confortables avec salle de bains privative et télévision par câble.

L'établissement dispose d'un salon baret d'un restaurant servant une cuisine internationale.



CUSCO ROYAL INKA I
Plaza Regocijo, 299, Cusco City Centre,